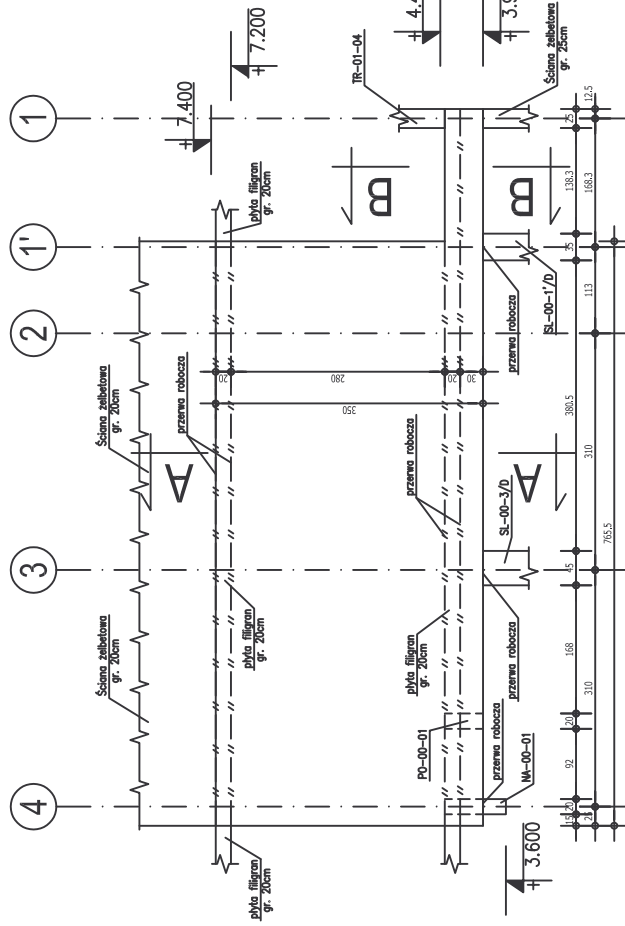
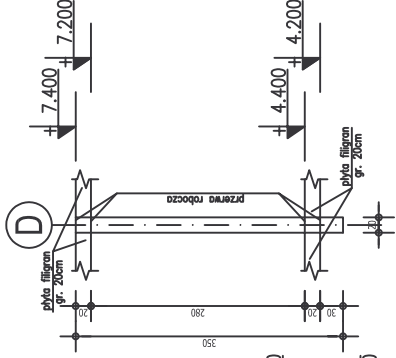


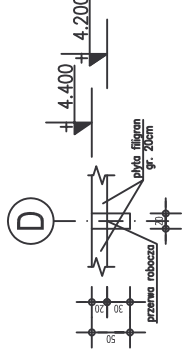
TARCZA T-00-D/4-1
SZALUNEK
Skala 1:50



PRZEKRÓJ A-A
Skala 1:50



PRZEKRÓJ B-B
Skala 1:50



Beton B37
Stal zbrojeniowa A-IIIN (RB500W)
Otulina 3cm
Poziom posadów. ±0.00 = 119.64m n.p.m.

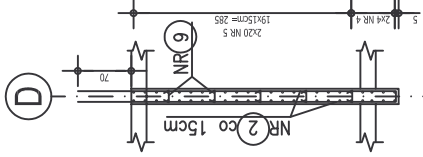
UWAGI:

1. Wszystkie wymiary sprawdzić na budowie.
2. Budowę rozpatrywać w oparciu o projekty wszystkich brzoź.
3. Wymiary strzemiń i prętów giętych podać po krawędzi zewnętrznej.
4. Promienie gięcia prętów zgodnie z PN-B-03264:2002 tab.22.
5. Rysunek rozpatrywać łącznie z rysunkiem zestawowym.
6. Lokalizację sprawdzić z rysunkami architektury.
7. Zbrojenie rozpatrywać łącznie ze zbrojeniem przylegających elementów.
8. W miejscach przebiegu instalacji wodnych w szalunek wkładać laty drewniane 3x3cm.
9. Lokalizacja brzoź, wg symboliki architektury i instalacji.
10. Po wyjęciu laty drewnianej w przypadku dokonano zbrojenia, należy zabezpieczyć je antykorozyjnie przez malowanie farbą podkładową np. Teknos.

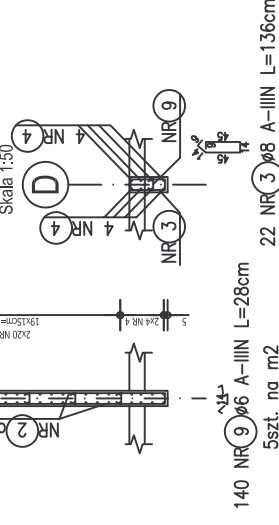
ZESTAWIENIE STALI ZBROJENIOWEJ

Nr	Ø [mm]	Cca. stali [kg/m]	Ilość	Długość [m]							Suma długości [m]	Masa prętów [kg]	Masa 1 sztuki [kg]	Łączna masa stali [kg]
				A-IIIN Ø6	A-IIIN Ø8	A-IIIN Ø10	A-IIIN Ø16	A-IIIN Ø18	A-IIIN Ø20	A-IIIN Ø25				
I. Tarcza T-00-D/4-1														
				Szt. : 1							Nr. rys. : 60002			
1	10	A-IIIN	28	536								150.1		
2	10	A-IIIN	51	846								431.5		
3	8	A-IIIN	22	136								29.9		
4	16	A-IIIN	8	1081								303.6		
5	10	A-IIIN	40	769								72.6		
6	10	A-IIIN	16	454								59.4		
7	10	A-IIIN	22	270								39.2		
8	8	A-IIIN	40	74								8.70	23.51	627.60
9	6	A-IIIN	140	28								39.20	59.52	1017.18
Suma długości [m]											8.70	23.51	627.60	136.47
Masa prętów [kg]													796.28	
Masa 1 sztuki [kg]													796.28	
Łączna masa stali [kg]													796.28	

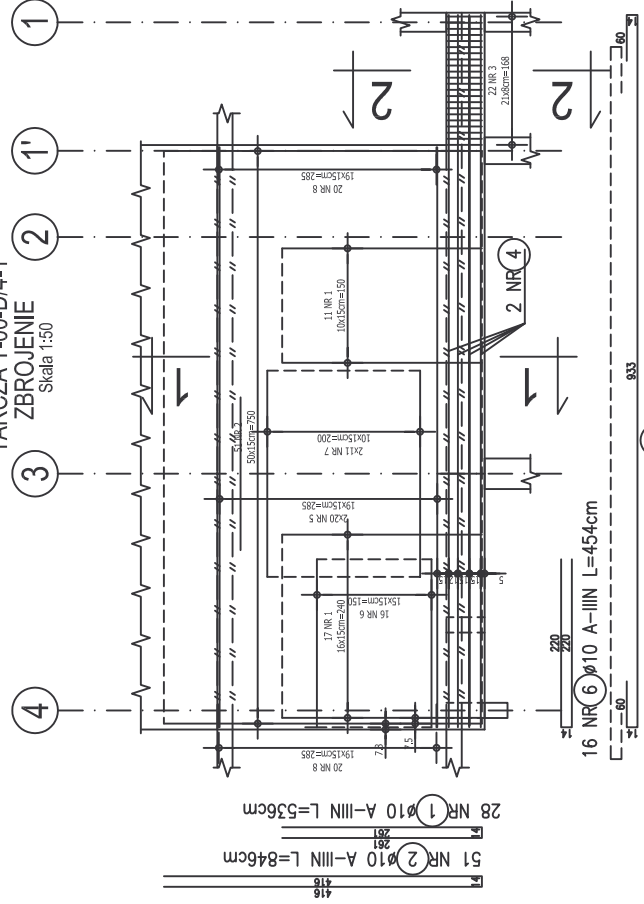
PRZEKRÓJ 1-1
Skala 1:50



PRZEKRÓJ 2-2
Skala 1:50



TARCZA T-00-D/4-1
ZBROJENIE
Skala 1:50



8 NR 4 Ø16 A-IIIN L=1081cm

40 NR 5 Ø10 A-IIIN L=759cm

22 NR 7 Ø10 A-IIIN L=270cm

40 NR 8 Ø8 A-IIIN L=74cm

16 NR 6 Ø10 A-IIIN L=454cm

28 NR 1 Ø10 A-IIIN L=536cm

51 NR 2 Ø10 A-IIIN L=846cm

PRACOWNIK:			
INWESTOR:			
OBIEKT: BUDYNEK HOTELOWY Z GARAZEM PODZIEMNYM WRAZ Z NIEZBEDNĄ INFRASTRUKTURĄ TECHNICZNĄ I DROGOWĄ			
Faza projektu: PROJEKT WYKONAWCZY		branża: KONSTRUKCJA	
GŁÓWNY PROJEKTANT:			
PROJEKTANT:			
konstruktor:			
OPRAWIADZAJĄCY:			
konstruktor:			
OPRACOWUJĄCY:			
konstruktor:			
Faza wykonania:			
TARCZA T-00-D/4-1			
DATA: sierpień 2009	SKALA: 1:50	NR TYTUŁOWY: 01009-23-DR_60002	